

**Vyřizuje:** Ing. Kristýna Pospíšilová  
**Č.j.:** OTŽP – 173/21  
**Telefon:** 513 034 173  
**E-mail:** kristyna.pospisilova@ecological.cz  
**Datum:** 17.5.2021

**Žádost o povolení kácení zeleně rostoucí mimo les  
(dle § 8 odst. 1 zákona č. 114/1992 Sb., o ochraně přírody a krajiny a vyhlášky  
MŽP ČR 189/2013 Sb.)**

Žádost o závazné stanovisko ke kácení dřevin rostoucích mimo les (podle § 8 odst. 6 zákona č. 114/1992 Sb., o ochraně přírody a krajiny, a vyhlášky MŽP č. 189/2013 Sb. zaslanou dne 27.4.2021 na Úřad městyse Litultovice pod naším číslem jednacím OTŽP 151/21 bereme zpět z důvodu, že se jedná o projektovou dokumentaci pro společné povolení stavby (DUSP) a projektovou dokumentaci pro provádění stavby (PDPS), kde se povolení ke kácení dřevin mimo les řídí § 8 odst. 1 zákona č. 114/1992 Sb., o ochraně přírody a krajiny a vyhlášky MŽP ČR 189/2013 Sb.) a tudíž se nevydává závazné stanovisko jako v případě dokumentace pro územní rozhodnutí.

Žadatel:

Správa železnic, státní organizace,  
Stavební správa východ,  
se sídlem Nerudova 1, 772 58 Olomouc

Zastoupená společností:

MORAVIA CONSULT Olomouc a.s.,  
Legionářská 1085/8, 779 00 Olomouc

Specifikace dřevin, které mají být káceny

(druh a počet stromů, obvod kmene ve výšce 130 cm nad zemí nebo u keřů jejich plocha):

*Specifikace dřevin (2 ks stromů) jsou uvedeny v přiložené tabulce (Příloha 1).*

Katastrální území, parcelní číslo:

**k.ú. Litultovice, p.č. 1057 (strom č. 11) a 1060 (strom č. 12).**

Vyznačení zájmových dřevin (2 ks stromů) na dotčených parcelách je uvedeno v Příloze 2 (list 2 (strom č. 11), list 5 (strom č. 12)).

Důvod kácení:

Provádění stavebních prací v souvislosti se stavbou „**Rekonstrukce a doplnění závor na přejezdu P7844 v km 17,407 trati odb. Moravice (mimo) – Svobodné Heřmanice (včetně)**“ zpracovanou podle projektové dokumentace pro dokumentace pro stavební povolení (zhotovitel: MORAVIA CONSULT Olomouc a.s., 2021).

Cílem díla je rekonstrukce stávajícího žel. přejezdu, zvýšení bezpečnosti na přejezdu vybudováním nové technologie PZS se závorovými břežky se svítilnami LED a s postupným sklápěním. Dále bude osazen nový technologický domek, osazeny počítače náprav, provedeno zaizolování koleje č. 1 v dopravě Mladecko a bude zřízen kamerový systém na přejezdu. V rámci stavební části bude provedena rekonstrukce žel. svršku a spodku, vč. úpravy GPK a odvodnění, přejezdové konstrukce a živičného povrchu komunikace a propustku v km 17,422. Přejezd se nachází na regionální dráze č.307 Opava východ – Svobodné Heřmanice, křížení s komunikací I/46.

Stavba bude realizována na pozemcích Správy železnic, s.o., pozemcích Ředitelství silnic a dálnic ČR a na pozemku soukromého vlastníka. Stavba je v souladu s územním plánem Městyse Litultovice. Jedná se o stavbu dráhy, která je na dotčených pozemcích přípustná.

Z důvodu předpokládané výstavby v letních měsících, žádáme o možnost kácet dřeviny mimo období vegetačního klidu (začátek dubna až konec října). Tento předpoklad je dán zejména výlukami na trati. Pro eliminaci ohrožení eventuálně hnízdicího ptactva bude kácení prováděno v součinnosti s ekodozorem stavby.

Dále žádáme neumísťovat náhradní výsadby na pozemky Správy železnic, s.o.

Mapové podklady byly vypracovány pro potřebu inventarizace dřevin v okolí stavby. Dřeviny, které nejsou uvedeny v příloze 1 nebudou káceny nebo nedosahují zákonných rozměrů na povolení ke kácení.

Za vyřízení žádosti děkujeme.



Ing. Kristýna Pospíšilová

**Přílohy:**

Příloha 1: Tabulka specifikace dřevin, včetně označení katastrálního území a čísla parcel pro jednotlivé dřeviny.

Příloha 2: Mapové podklady s vyznačením jednotlivých dřevin v katastrální mapě.

Příloha 3: Plná moc investora a hlavního projektanta stavby

V případě potřeby poskytneme další podklady.

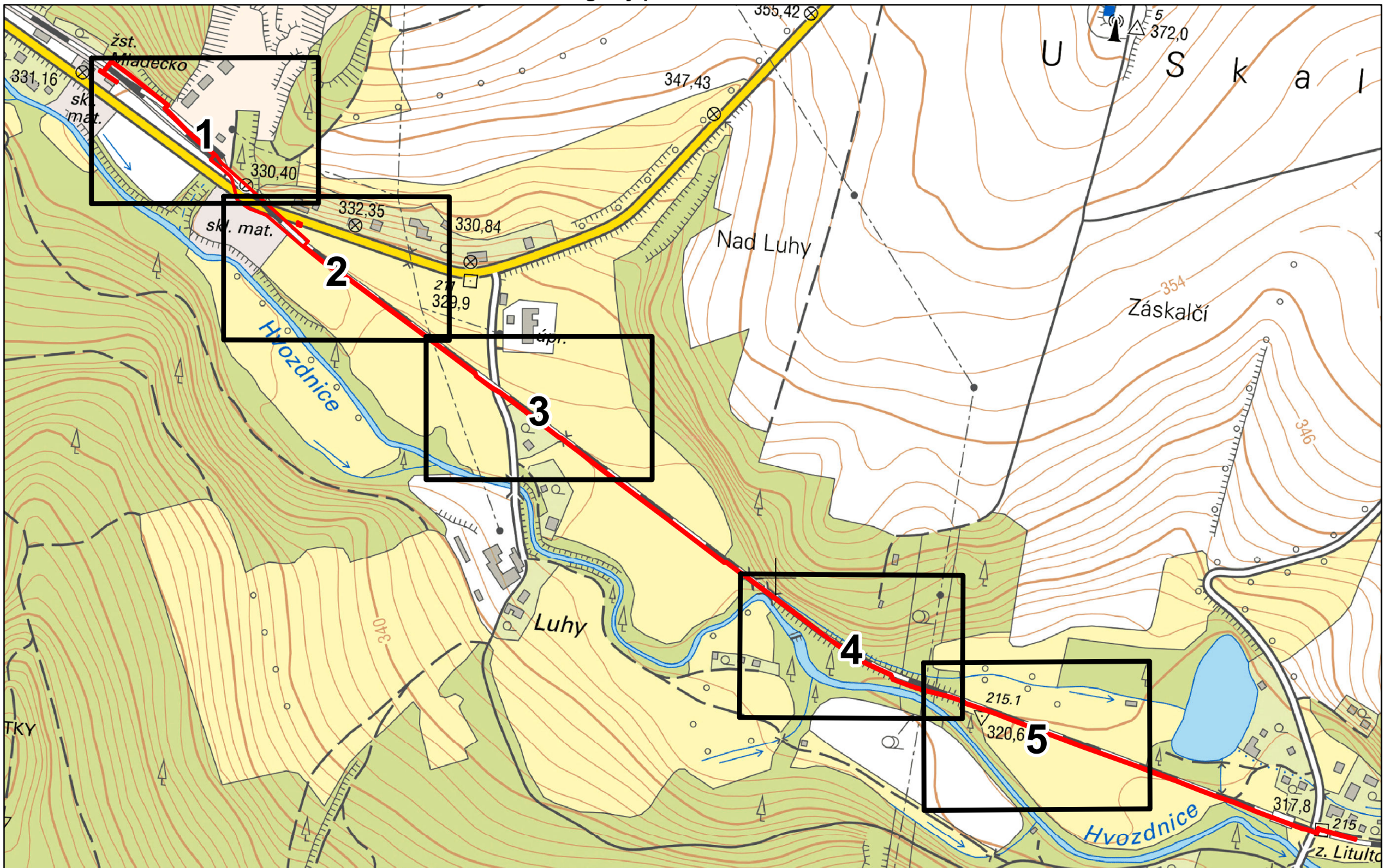
Číslo na mapě	Taxon		Obvod kmene					Parcelní číslo	Katastrální území
	Latinský název	Český název	1	2	3	4	5		
11	<i>Populus sp.</i>	topol	100					1057	Litultovice
12	<i>Salix sp.*</i>	vrba	107	60	35			1060	Litultovice



**Vysvětlivky:**

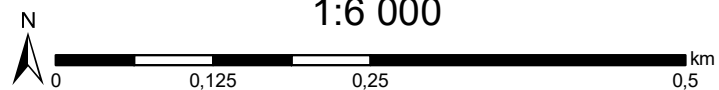
\* Polykormon (mnohokmen) - rostlina, která vyrůstá z jediného podzemního systému - jedná se tedy o jednoho jedince s více kmeny, nikoliv o populaci sloučenou z více jedinců.

Stromy podbarvené šedou barvou vyžadují v případě požadavku na odstranění, povolení ke kácení.

# Dendrologický průzkum - klad listů



 Klad listů  
 Hranice průzkumu



1:6 000

Souřadnicový systém S-JTSK  
 Podkladová mapa: ZM 10 - <http://services.cuzk.cz> (ČÚZK)  
 Zpracovatel: Ecological Consulting a.s., 2021



# Dendrologický průzkum - list 1



- ★ Porosty do 40 m<sup>2</sup>
- Stromy s obvodem nad 80 cm
- Stromy s obvodem do 80 cm
- Plocha porostů
- Hranice parcel
- Hranice průzkumu

1:1 000

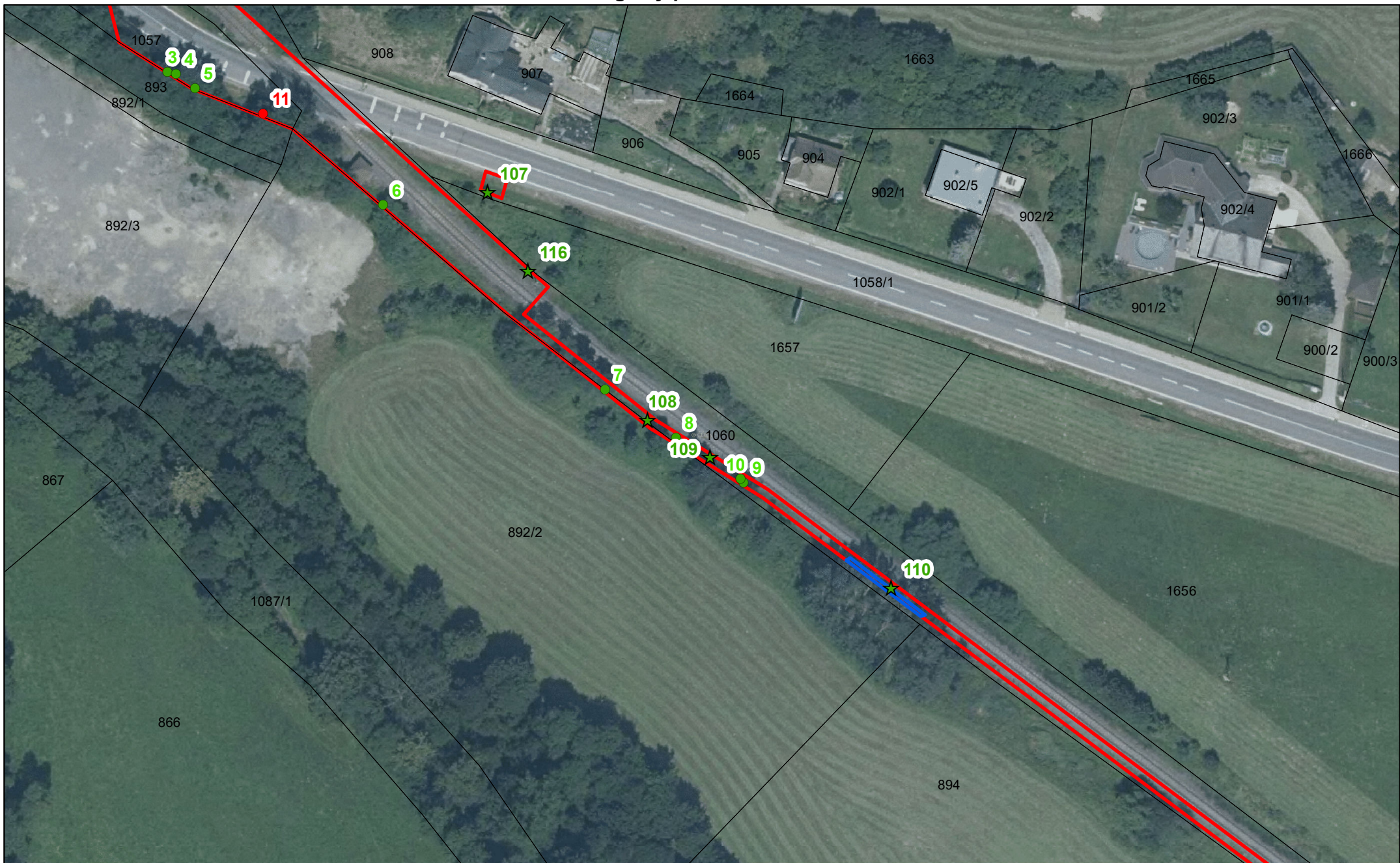
0 0,0125 0,025 0,05 km



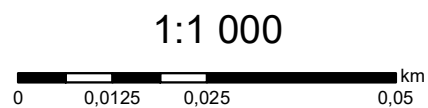
Souřadnicový systém S-JTSK  
Podkladová mapa: Ortofoto (ČUZK)  
Zpracovatel: Ecological Consulting a.s., 2021



## Dendrologický průzkum - list 2



- ★ Porosty do 40 m<sup>2</sup>
- Stromy s obvodem nad 80 cm
- Stromy s obvodem do 80 cm
- Plocha porostů
- Hranice parcel
- Hranice průzkumu



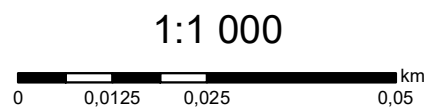
Souřadnicový systém S-JTSK  
Podkladová mapa: Ortofoto (ČUZK)  
Zpracovatel: Ecological Consulting a.s., 2021



# Dendrologický průzkum - list 3



- ★ Porosty do 40 m<sup>2</sup>
- Stromy s obvodem nad 80 cm
- Stromy s obvodem do 80 cm
- Plocha porostů
- Hranice parcel
- Hranice průzkumu



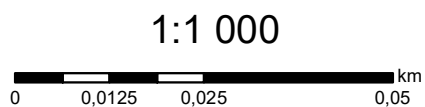
Souřadnicový systém S-JTSK  
 Podkladová mapa: Ortofoto (ČUZK)  
 Zpracovatel: Ecological Consulting a.s., 2021



# Dendrologický průzkum - list 4



- ★ Porosty do 40 m<sup>2</sup>
- Stromy s obvodem nad 80 cm
- Stromy s obvodem do 80 cm
- Plocha porostů
- Hranice parcel
- Hranice průzkumu



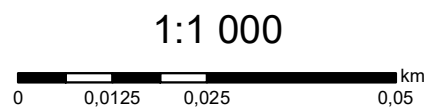
Souřadnicový systém S-JTSK  
Podkladová mapa: Ortofoto (ČÚZK)  
Zpracovatel: Ecological Consulting a.s., 2021



# Dendrologický průzkum - list 5



- ★ Porosty do 40 m<sup>2</sup>
- Stromy s obvodem nad 80 cm
- Stromy s obvodem do 80 cm
- Plocha porostů
- Hranice parcel
- Hranice průzkumu



Souřadnicový systém S-JTSK  
 Podkladová mapa: Ortofoto (ČÚZK)  
 Zpracovatel: Ecological Consulting a.s., 2021